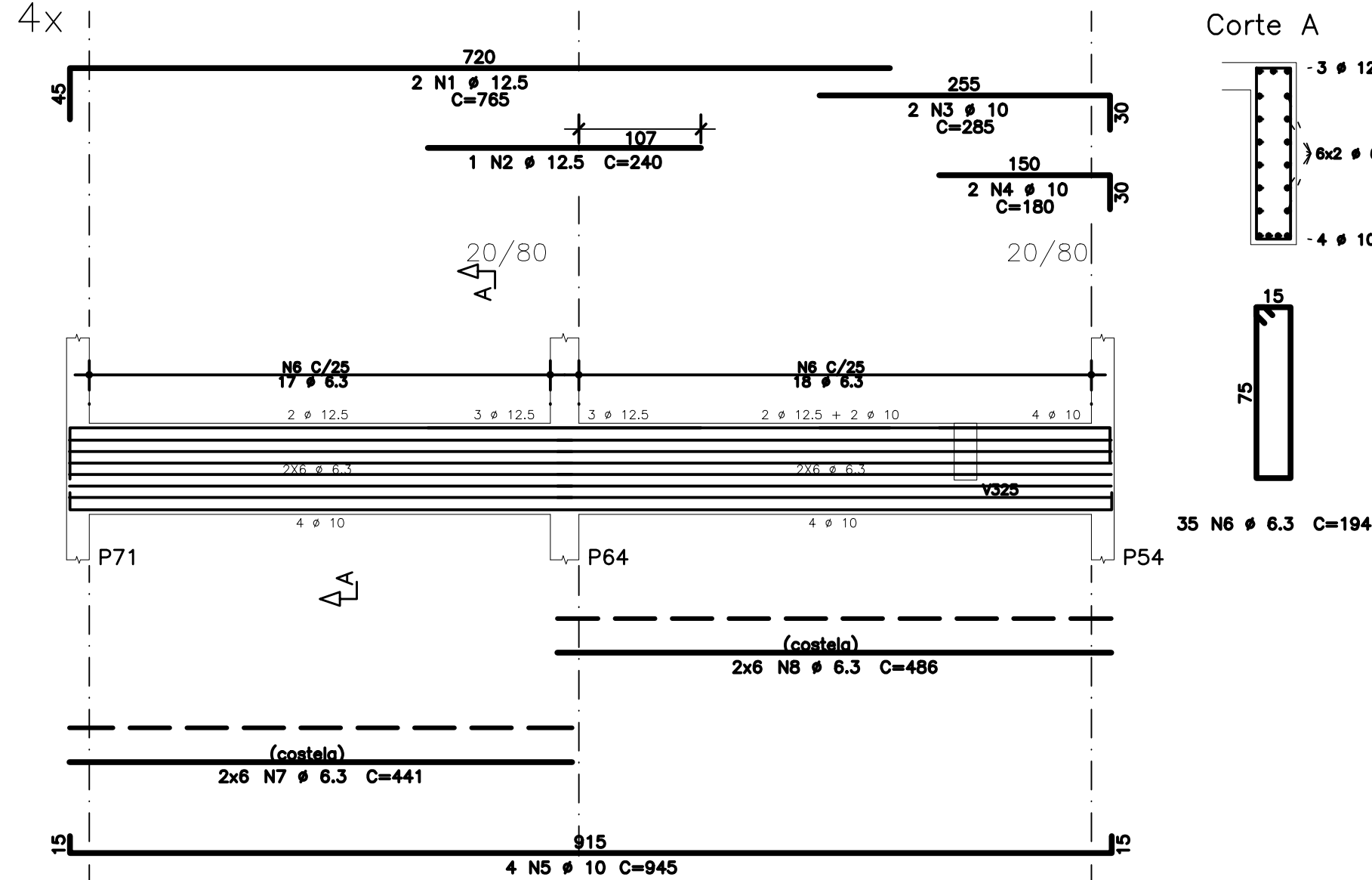
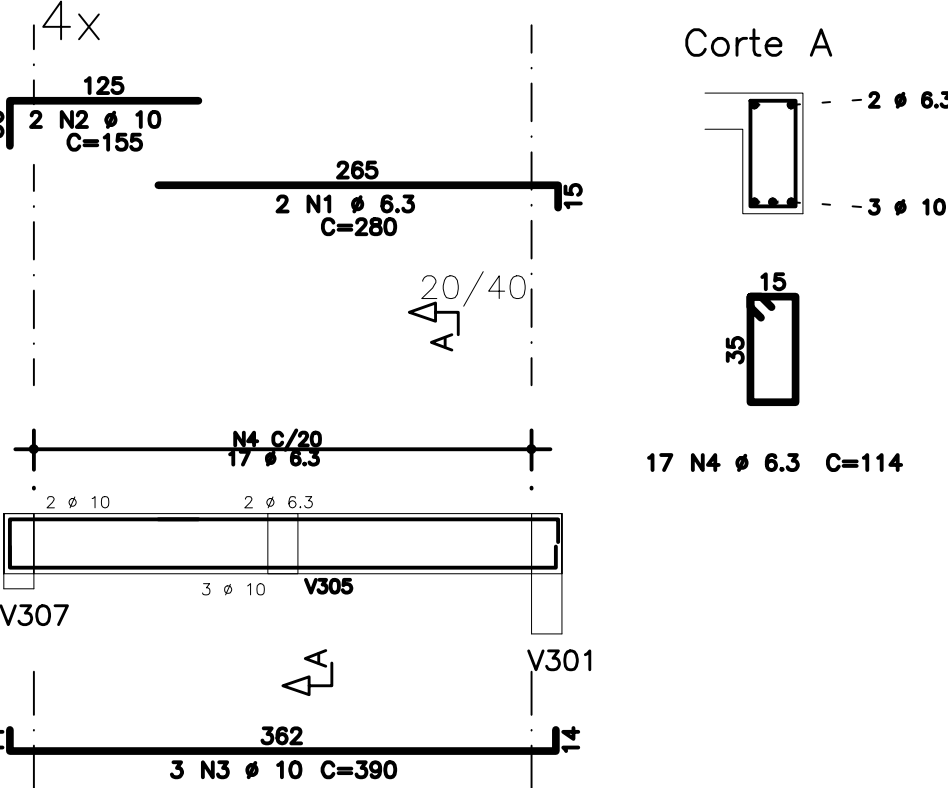


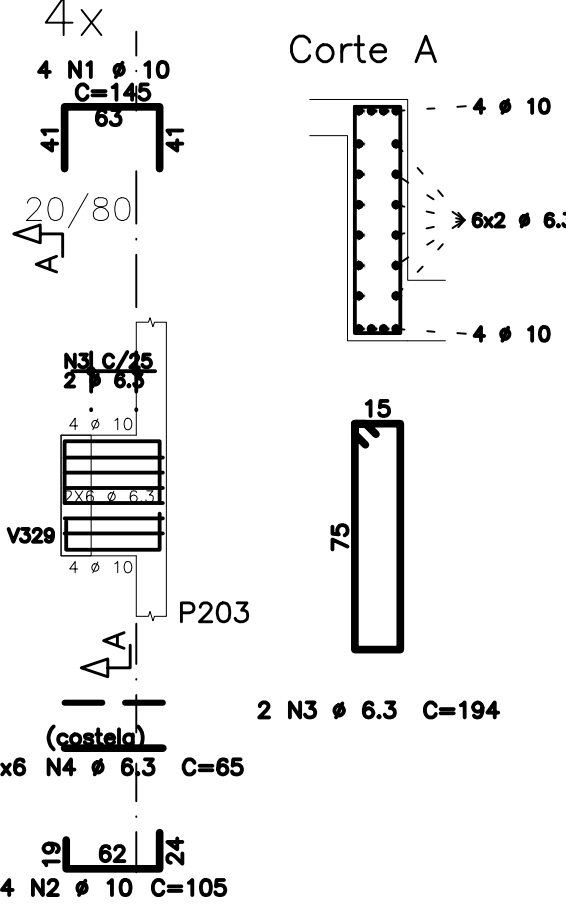
V348=V448=V548=V648



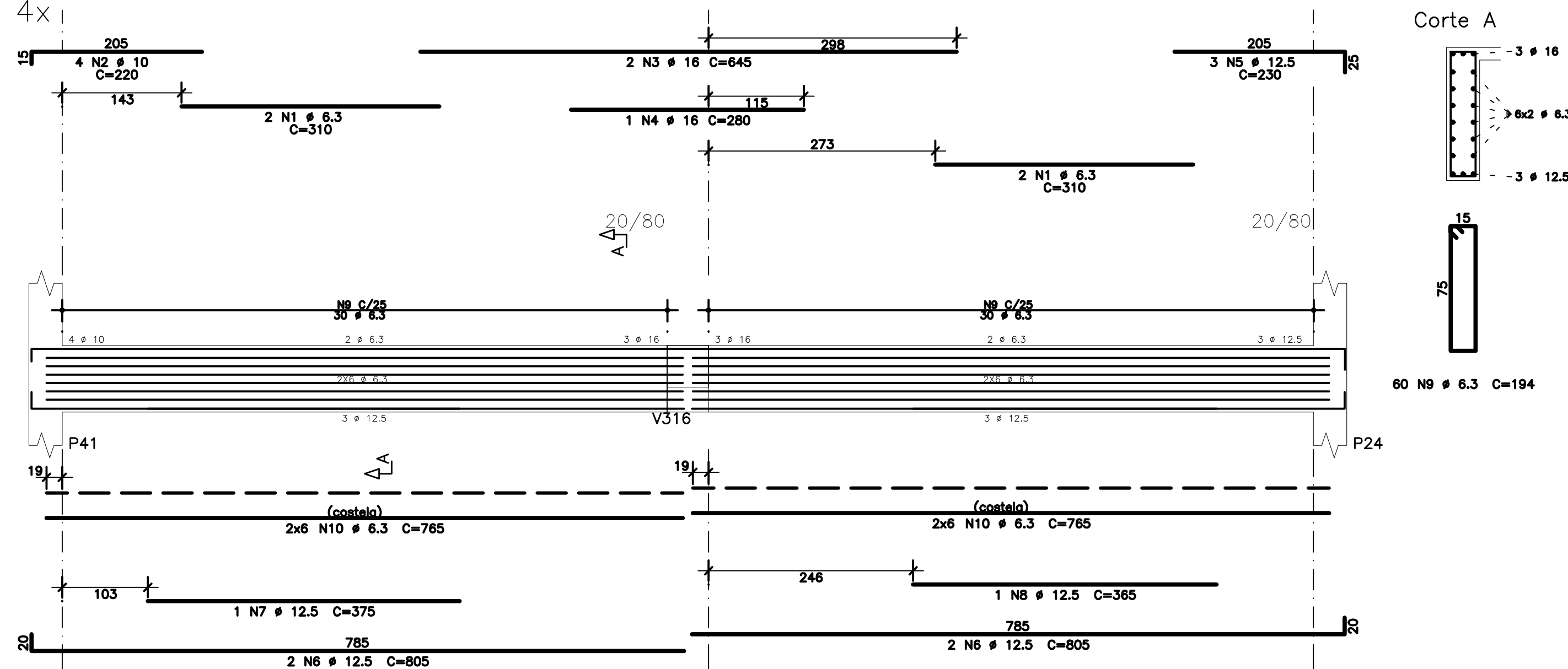
V342=V442=V542=V642



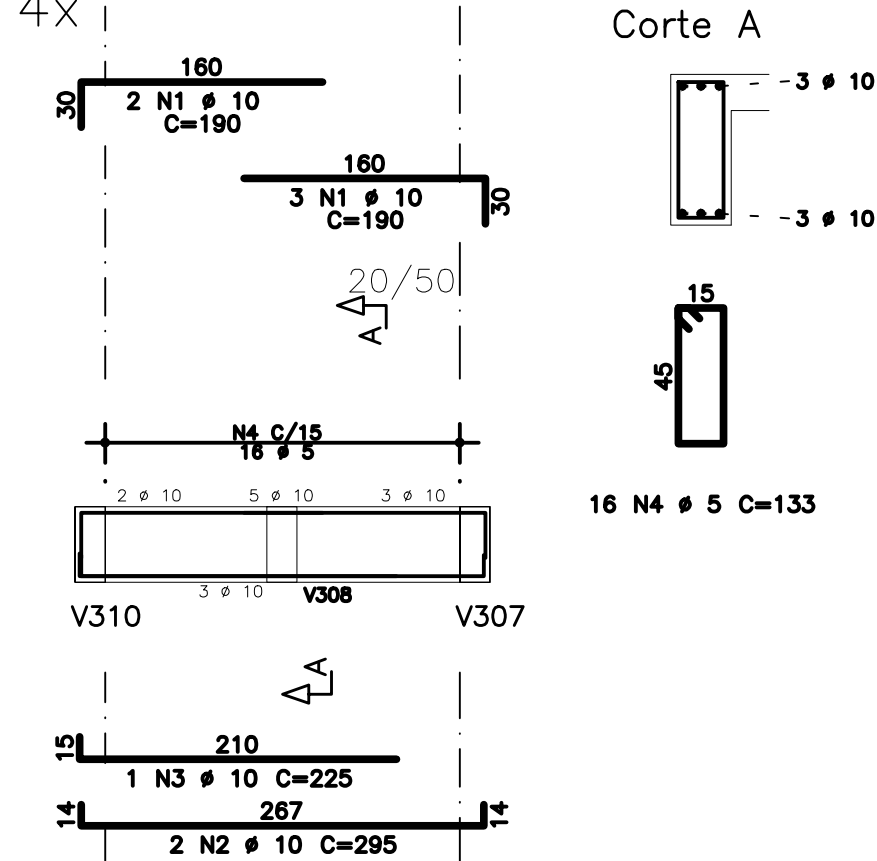
V343=V443=V543=V643



V346=V446=V546=V646



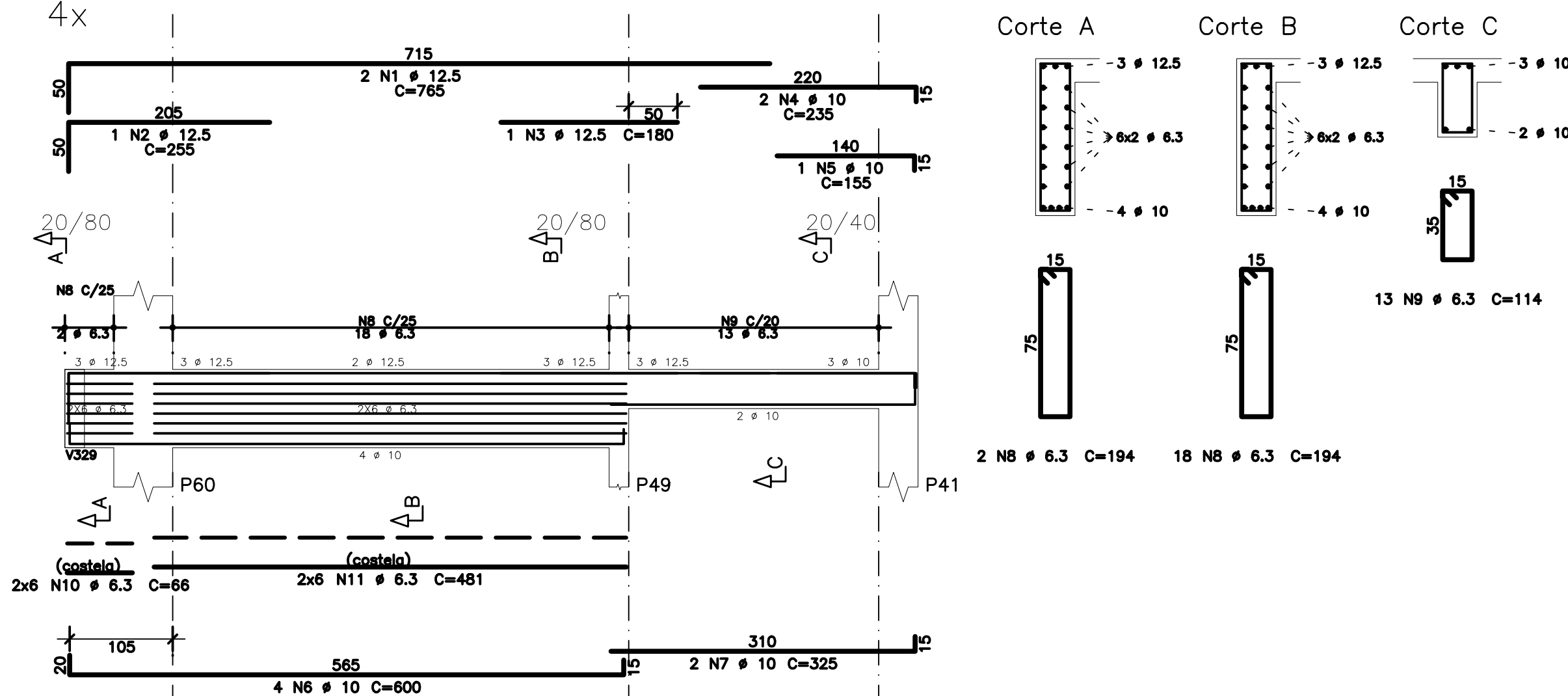
V344=V444=V544=V644



ACO	POS	BIT (mm)	QUANT	COMPRIMENTO UNIT (cm)	TOTAL (cm)
V342=V442=V542=V642 (X4)					
50A	1	6.3	8	280	2240
50A	2	10	8	155	1240
50A	3	10	12	380	4560
50A	4	6.3	68	114	7752
V343=V443=V543=V643 (X4)					
50A	1	10	16	145	2320
50A	2	10	16	105	1680
50A	3	6.3	8	194	1552
50A	4	6.3	48	65	3120
V344=V444=V544=V644 (X4)					
50A	1	10	20	190	3800
50A	2	10	8	285	2280
50A	3	10	4	225	900
50A	4	5	64	133	8512
V345=V445=V545=V645 (X4)					
50A	1	12.5	8	765	6120
50A	2	12.5	4	255	1020
50A	3	12.5	4	180	720
50A	4	10	8	235	1880
50A	5	10	4	155	620
50A	6	10	16	600	9600
50A	7	10	8	325	2600
50A	8	6.3	80	194	15520
50A	9	6.3	52	114	5928
50A	10	6.3	48	66	3168
50A	11	6.3	48	481	23088
V346=V446=V546=V646 (X4)					
50A	1	6.3	16	310	4960
50A	2	10	16	220	3520
50A	3	16	8	645	5160
50A	4	16	4	280	1120
50A	5	12.5	12	230	2760
50A	6	12.5	16	805	12880
50A	7	12.5	4	375	1500
50A	8	12.5	4	365	1460
50A	9	6.3	240	194	46560
50A	10	6.3	96	765	73440
V348=V448=V548=V648 (X4)					
50A	1	12.5	8	765	6120
50A	2	12.5	4	240	960
50A	3	10	8	285	2280
50A	4	10	8	180	1440
50A	5	10	16	945	15120
50A	6	6.3	140	194	27160
50A	7	6.3	48	441	21168
50A	8	6.3	48	486	23328

RESUMO AÇO CA 50-60			
ACO	BIT (mm)	COMPR (m)	PESO (kg)
60A	5	85	13
50A	6.3	2580	635
50A	10	540	333
50A	12.5	335	323
50A	16	63	99
Peso Total	60A =		13 kg
Peso Total	50A =		1390 kg

V345=V445=V545=V645



- NOTAS
- DIMENSÕES EM CENTÍMETROS, ELEVÇÕES EM METROS
 - CONCRETO ESTRUTURAL:
Fck>= 20 MPa (ESTACAS TIPO RAIZ) - ARGAMASSA:
CONSUMO DE CIMENTO>=600,0kg/m³; RELAÇÃO A/C ENTRE 0,5 E 0,6;
AGREGADO - AREIA.
Fck>= 30 MPa (DEMAIS ELEMENTOS ESTRUTURAIS): CONSUMO DE CIMENTO
CONSUMO DE CIMENTO >=320,0kg/m³.
 - FATOR ÁGUA/CEMENTO MÁXIMO: 0,60
 - CLASSE DE AGRESSIVIDADE II - URBANA
 - MÓDULO DE ELASTICIDADE INICIAL A 28 DIAS IGUAL A 30670 MPa
 - REALIZAR OS PROCEDIMENTOS DE CURA, RETIRADA DE FORMAS E DO ESCORAMENTO CONFORME NBR 14931:2004 E MEMORIAL DESCRITIVO. PROCEDER COM A CURA ÚMIDA POR NO MÍNIMO 07 (SETE) DIAS OU UTILIZAR A CURA QUÍMICA DOS ELEMENTOS DE CONCRETO.
 - A EXECUÇÃO DA ESTRUTURA DEVERÁ CONTAR COM O ACOMPANHAMENTO DE UM TECNOLÓGISTA DE CONCRETO
 - O ENGENHEIRO RESPONSÁVEL PELA OBRA DEVERÁ OBEDECER AS RECOMENDAÇÕES DAS NORMAS TÉCNICAS APLICÁVEIS, DEDICANDO ESPECIAL ATENÇÃO ÀS SEGUINTE ATIVIDADES:
8.1. CONCRETO: PREPARO, CONTROLE, RECEBIMENTO, TRANSPORTE, LANÇAMENTO, ADENSAMENTO E CURA
8.2. FORMA: CONFERÊNCIA DAS MEDIDAS E POSIÇÕES, LIMPEZA, ESTANQUEIDADE, SATURAÇÃO DAS FORMAS ABSORVENTES (RETIRAR EXCESSO DE ÁGUA), CUIDADO COM O USO DOS DESMOLDANTES E RETIRADA DAS FORMAS
8.3. ARMAÇÃO: LIMPEZA, MONTAGEM, COBRIMENTO (USO DE ESPAÇADORES PLÁSTICOS ADEQUADOS), E GARANTIA DA POSIÇÃO DAS ARMADURAS ANTES E DURANTE A CONCRETAGEM
 - COBRIMENTO MÍNIMO DA ARMADURA:
LAJES=2,0cm; VIGAS E PILARES=2,5cm; BLOCOS=5,0cm; ESTACAS=4,0cm. OBRA COM RÍGIDO CONTROLE DE QUALIDADE.
 - RECOMENDA-SE QUE OS MATERIAIS (AÇO E CONCRETO) UTILIZADOS NESTE PROJETO SEJAM SUBMETIDOS A ENSAIOS TECNOLÓGICOS
 - PREVER DRENAGEM E/OU IMPERMEABILIZAÇÃO PARA AS CORTINAS (CONTENÇÕES).
 - CONFERIR MEDIDAS NO LOCAL.

EXE	01	AVALIAÇÃO DE CONFORMIDADE	EFICÁCIA	18/12/20
EXE	00	PROJETO EXECUTIVO - LICITAÇÃO OBRA	EFICÁCIA	31/07/20
REVCOMP	02	REVISÃO PROJETO EXECUTIVO - REF EXE 2	EFICÁCIA	24/07/20
REVCOMP	01	REVISÃO PROJETO EXECUTIVO - REF EXE	EFICÁCIA	03/07/20
REVCOMP	00	EMISSIONAL INICIAL EXECUTIVO	EFICÁCIA	25/04/20
ANT	01	REVISÃO ANTEPROJETO	EFICÁCIA	20/02/20
ANT	00	EMISSIONAL INICIAL ANTEPROJETO	EFICÁCIA	21/11/19
TIPO	REV	DESCRIÇÃO	DESENHO	DATA

REVISÕES			
MINISTÉRIO PÚBLICO DO ESTADO DE MINAS GERAIS SEDE DAS PROMOTORIAS DE JUSTIÇA DE JUIZ DE FORA			
ENDEREÇO: RUA JOSÉ CALIL AHOUGI, LOTE F, BAIXADA DO PARAIBUNA		ÁREA TERRENO: 2.996,30m2	
		ÁREA CONSTRUÍDA: 7.266,36m2	
PROPRIETÁRIO: <div>PROCURADORIA GERAL DE JUSTIÇA DO ESTADO DE MINAS GERAIS</div>		CNPJ: 20.971.057/0001-45	
PROJETO DE ESTRUTURA DE CONCRETO ARMADO			
EMPRESA: ENGENHEIRO FABRÍCIO SILVA LIMA CREA: 80.082/D-MG EFICÁCIA PROJETOS E CONSULTORIA LTDA		CNPJ: 06.301.115/0001-00	
RESPONSÁVEL TÉCNICO: NELSON URIAS PINTO GARIGLIO DA SILVA		CREA: 82.624/D-MG	
CONTEÚDO: ARMAÇÃO DE VIGAS - 3o ao 6o PAVIMENTOS - 06/10 - -		DATA: 18/12/20	FOLHA: 74/126
		ESCALA: INDICADA	